

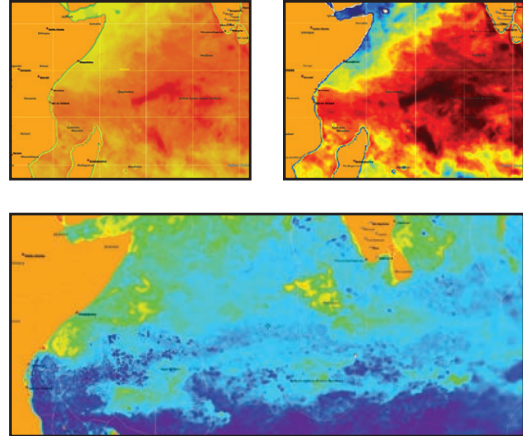


1 VENTAJAS

- » Ahorro de costes en comunicaciones, comunicador incorporado sin necesidad de equipos auxiliares.
- » Ofrece información en tiempo real (posición GPS, rumbo, velocidad, temperatura del agua, etc).
- » Sistema ágil e intuitivo, configurable según las necesidades de cada usuario.
- » Incluye el software For-TunaChart (temperatura, plancton, altimetría, salinidad, etc.).
- » Comunicación en tiempo real, segura y confidencial.

2 COMUNICACIONES

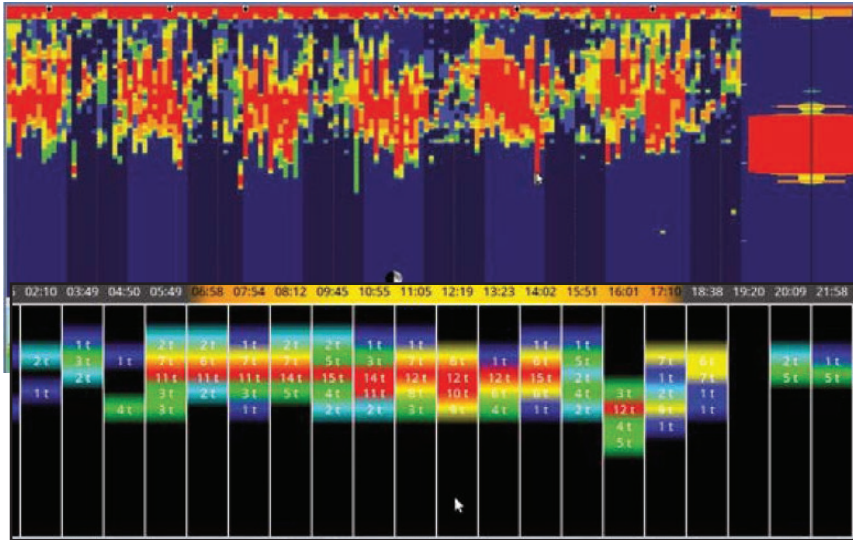
- » Información en tiempo real, respuestas inmediatas (3 minutos aprox.)
- » Comunicador de datos de alta velocidad incorporado.
- » Comunicaciones seguras y confidenciales.
- » Cobertura global.



Herramienta de gestión integral que optimiza y facilita la pesca del atún. Equipo totalmente autónomo que ofrece un control total de las boyas y de las herramientas de pesca, sin necesidad de equipos alternativos, ya que incorpora su propio comunicador por satélite de alta velocidad.

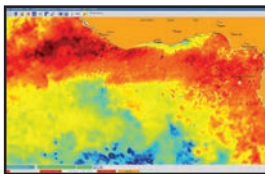


3 SOFTWARE

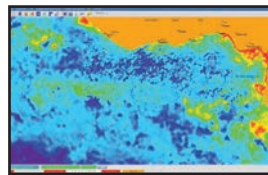


Histórico de sonda - Dual System

- » Escalable, según las necesidades del usuario.
- » Menús ad hoc.
- » Sistema ágil e intuitivo.
- » Gráficos de los históricos de pesca.



Temperatura



Plancton



Cartas de Almirantazgo UKHO

4 HARDWARE



- » Hardware de construcción robusta y marinizada.
- » CPU high speed y sin ventiladores.
- » Procesador de última generación.