



1 1.440 Sondas al día.

Sondaje cada minuto. 24 sondas automáticas al día con eco-integración de 60 sondajes/hora.



2 Transductor de Airmar.

Líder mundial en tecnología de sensor de ultrasonido para aplicaciones marinas.



3 Sistema siempre abierto.

Peticiones en cualquier momento con respuesta inmediata. Comunicaciones sin ventanas. Cobertura global.



4 Doble presentación de sonda.

Modo Científico: Resolución 1.6 m/capa. Sonda y Ecograma.

Modo Resumen: Resolución 6 m/capa. Histórico vertical de sondas.



5 Vertical Sounder System.

Sistema inercial que garantiza el sondaje en posición vertical.



FUNCIONAMIENTO

Modo Automático

- » Envío de **24 sondas** al día.
- » **Eco-integración** de 60 sondas a la hora.
- » **1 sonda al minuto.**
- » **Máxima concentración de pesca** cada hora.
- » Envío de **24 posiciones** automáticas al día.

Modo Manual

- » **Modo Fortuna.** Envío de 5 sondas.
- » **Modo Tracking.** 8 posiciones cada 15 min.
- » **Modo Posición.** Envío posición GPS.

Sistema IRIDIUM siempre abierto

- » Sin ventanas. **Respuesta inmediata.**

CARACTERÍSTICAS

Medidas y Peso

- » Dimensiones reducidas Ahorro Transporte y Logística
- Diámetro: 343 mm
- Altura: 215 mm
- Peso: 6.2 kg

Ecodiseño

- » **Respetuoso con el Medio Ambiente.**
- » **No Contaminante.**
- Sin baterías alcalinas ni de plomo.
- » **Total Autonomía.**
- Panel solar y batería dimensionados.

VSS (Vertical Sounder System)

- » Sistema inercial. **Sondaje siempre vertical**

Garantía AIRMAR

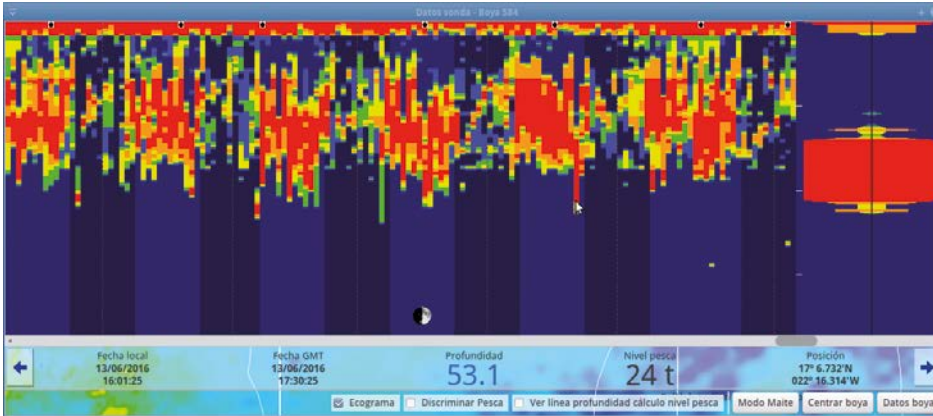
- » Gran sensibilidad de sondaje.
- » Presentación limpia.





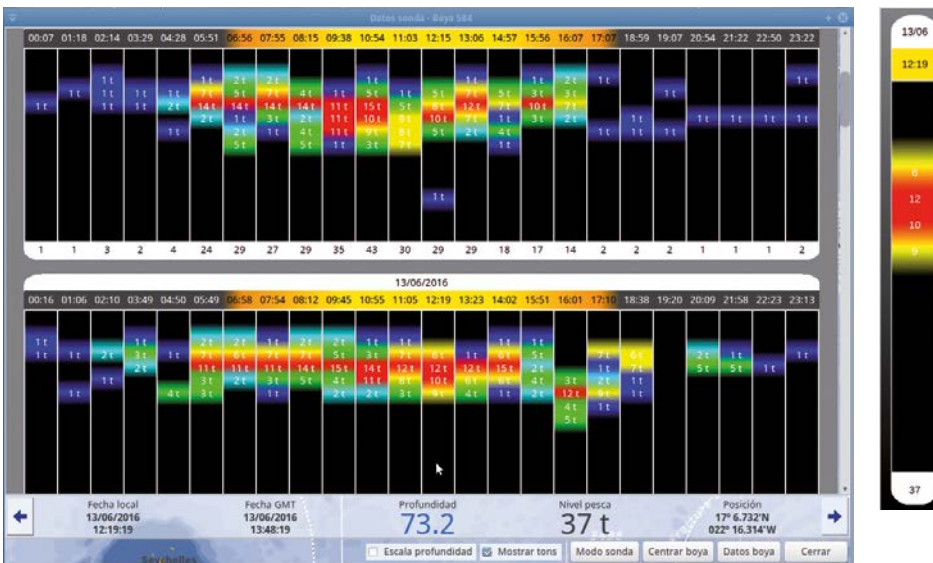
DUAL SYSTEM **ds** dual System

1 MODO CIENTÍFICO



- » Resolución cada 1,6 m.
- » Ecograma opcional.
- » Discriminación pesca configurable.

2 MODO RESUMIDO



- » Resolución cada 6 m.
- » Histórico vertical de sondas.
- » Estimación biomasa por capa.

NOVEDADES

- » Nivel de toneladas.
- » Posibilidad de filtrar las boyas según nivel de pesca y/o toneladas.
- » Modo Película. Herramienta para analizar las derivas y corrientes de la boya/barco.
- » Temperatura, corrientes, salinidad, y termoclina en la columna de agua de cada boya.
- » Compatible con Maxsea, Catsat e Insight Explorer.