



Solution complète  
pour la détection  
et la pêche du thon

**ZUNIBAL** 


# Services complets pour la pêche du thon



Nous proposons à nos clients un service complet, de la recherche à la conception en passant par le prototype, jusqu'à l'industrialisation. Nous avons un contrôle total sur tous nos produits et services. Cela nous permet d'adapter les développements aux besoins de nos clients et de mettre en œuvre des améliorations de façon plus dynamique.

Le développement global des produits et notre capacité à combler vos attentes nous ont permis de remporter la confiance de nos clients. Sachez que vous pouvez compter sur nous, 24 heures sur 24, 7 jours sur 7. Toujours.

Nous souhaitons simplifier la vie de nos clients à travers nos développements technologiques. C'est selon ce principe que nous avons développé un système complet pour la pêche du thon.



Bouées satellites de localisation et de suivi conçues pour une pêche efficiente et durable. Nous sommes conscients qu'une localisation de la cible rapide et fiable est essentielle pour atteindre les objectifs. C'est pourquoi nous avons conçu des bouées robustes, hautement fiables, plus étanches, faciles d'utilisation et avec des matériaux écologiques.

Ces bouées et leur logiciel de gestion vous permettront d'économiser considérablement en temps et en carburant, tout en effectuant une pêche durable : nous travaillons pour que l'exploitation des ressources que nous concevons actuellement pour la pêche ne compromette pas l'avenir.

Ces bouées et leur logiciel de gestion vous permettront d'économiser considérablement en temps et en carburant, tout en effectuant une pêche durable : nous travaillons pour que l'exploitation des ressources que nous concevons actuellement pour la pêche ne compromette pas l'avenir.



La bouée TUNABAL 7 permet une pêche efficace et durable. Sa construction robuste et marinisée garantit l'étanchéité du produit, prolongeant ainsi sa durée de vie. Elle propose une analyse complète de l'écho grâce à la combinaison de technologies de communication via satellite et de la technique d'exploration par ultrasons la plus moderne, écartant les captures accessoires et garantissant ainsi la durabilité des ressources de pêche.

## AVANTAGES

- » **Flashes de localisation** : flash et message toutes les 15 minutes pendant 2 heures (mise hors et sur tension ad hoc).
- » **Transducteurs haute résolution** et fabrication propre.
- » **Gestion automatique de la consommation d'énergie.**
- » **Tarif forfaitaire unique**, sans recours nécessaire à des technologies alternatives (e-mail ou autres moyens de communication).
- » Requêtes sur demande, ouvertes en permanence; permettent de répondre immédiatement, sans nécessité de programmation.
- » **Informations en temps réel** : position GPS, cap, vitesse, température de l'eau, niveau d'énergie, état des émetteurs-récepteurs et pourcentage de pêche.

## MODES DE FONCTIONNEMENT

### Mode automatique

- » Deux bulletins d'information complets par jour.
- » Envoi quotidien automatique de sondes multiples.
- » Analyse et représentation de la sonde durant l'heure de concentration maximale.
- » Envoi du pourcentage des captures.
- » Graphique et historique de représentation des sondes.
- » Heure de début et fréquence configurables par l'utilisateur.

### Mode manuel

- » Requêtes sur demande de l'utilisateur.

### Mode suivi

- » Un message toutes les 15 minutes pendant 2 heures.

### Fonction loupe

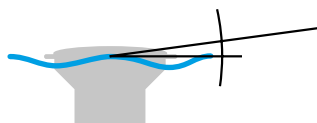
- » Configurable par l'utilisateur.
- » Loupes quotidiennes multiples.
- » Envoi du pourcentage des captures.
- » Résolution par couches, configurable jusqu'à 2 cm.
- » Graphique de pourcentages de détection de chaque loupe.

### Fonction «For-tuna»

- » Requête sur demande à la sonde.

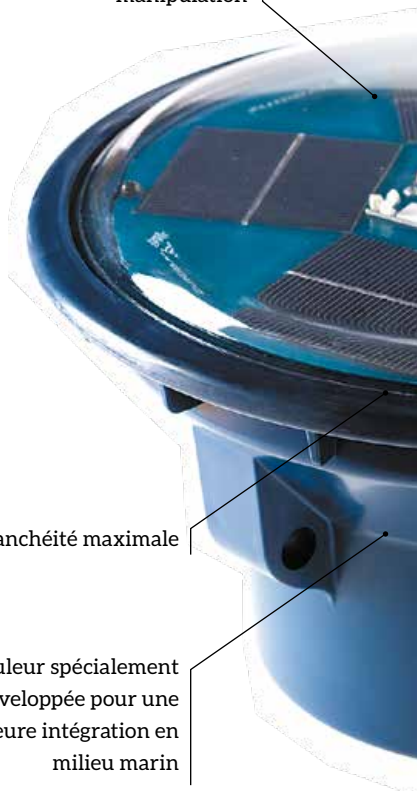
## ECHO SOUNDER

- » Designed with the latest technology in ultrasonic exploration.
- » Provides a comprehensive study on real-time with analysis per layers up to 2 cm.
- » Provides real-time information of the detection of the shoal and the biomass distribution.



**Surface plus plane**  
Meilleure intégration dans le milieu.

Conçue avec des panneaux solaires, libre de mouvement et avec des pièces de rechange consommables, elle évite les frais supplémentaires et la perte d'étanchéité par manipulation



Étanchéité maximale

Couleur spécialement développée pour une meilleure intégration en milieu marin

La bouée ZUNI 7 permet d'effectuer une pêche efficiente et durable. Conçue avec des panneaux solaires, libre de mouvement et avec des pièces de rechange consommables, elle évite les frais supplémentaires et la perte d'étanchéité par manipulation. Sa construction robuste et marinisée garantit l'étanchéité du produit, prolongeant ainsi sa durée de vie.

## AVANTAGES

- » Flash de localisation.
- » Gestion automatique de la consommation d'énergie.
- » Tarif forfaitaire unique.
- » Requêtes sur demande.
- » Informations en temps réel.

## MODES DE FONCTIONNEMENT

### Mode automatique

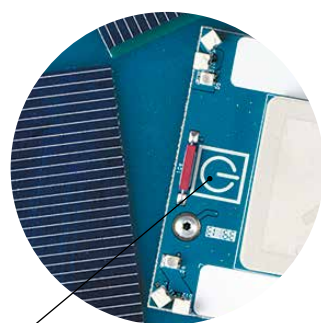
- » Deux bulletins d'information complets par jour.

### Mode manuel

- » Requêtes sur demande de l'utilisateur.

### Mode suivi

- » Un message toutes les 15 minutes pendant 2 heures.

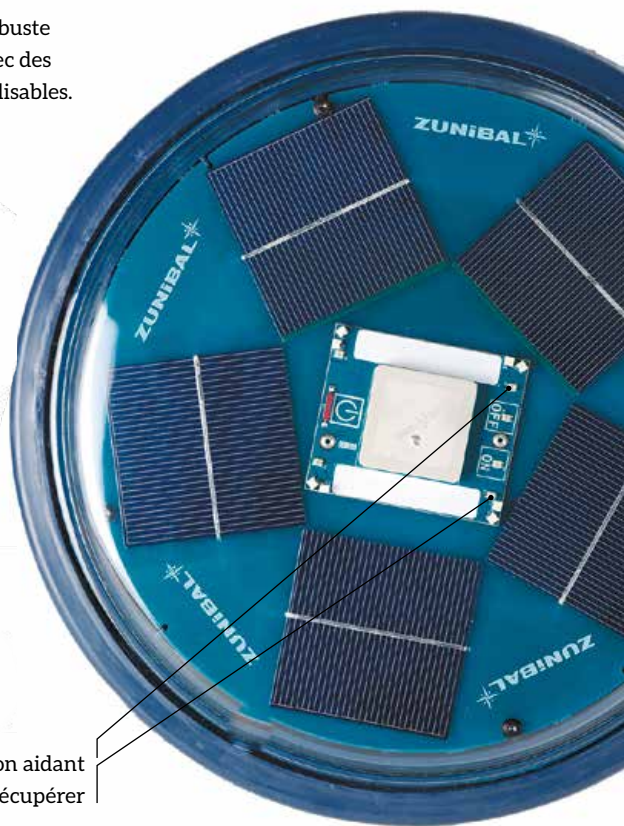


Système de mise hors et sur tension

Construction robuste et marinisée avec des matériaux réutilisables.



Flash de localisation aidant à la récupération





**ZuniSea**  
Controller



Outil de gestion complet qui aide à la pêche du thon et l'optimise. Équipement entièrement autonome offrant un contrôle total des bouées et des outils de pêche, sans recours nécessaire aux technologies ou équipements alternatifs et qui intègre deux communicateurs via satellite à haute vitesse.

## AVANTAGES

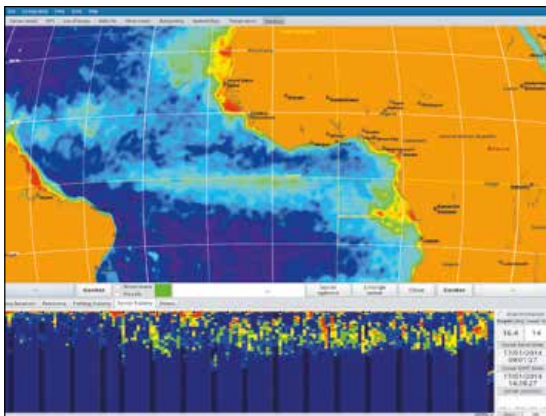
- » Autonomie de fonctionnement : simplicité d'utilisation et réduction des coûts.
- » Fournit des informations en temps réel concernant la position GPS, le cap, la vitesse, la température de l'eau, le niveau d'énergie, l'état des émetteurs-récepteurs et le pourcentage de pêche.
- » Système dynamique et intuitif, avec affichage à fenêtres multiples et pouvant être configuré selon les besoins de chaque utilisateur.
- » Intégration du logiciel For-TunaChart (cartes de température, plancton, vent, hot-tuna points, salinité, etc.).
- » Communication en temps réel, sûre et confidentielle.

## APPAREILLAGE

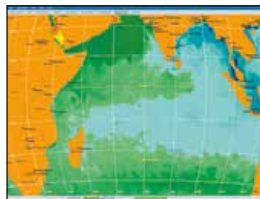
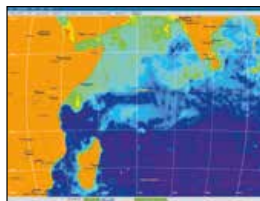
- » Nouvel appareillage de construction robuste et marinisée.
- » Unité centrale à haute vitesse et sans ventilateurs.
- » Processeur de dernière génération.

## COMMUNICATIONS

- » Communication via satellite, réponse immédiate.
- » Deux communications par satellite à haute vitesse.
- » Communications sûres et confidentielles.
- » Couverture mondiale réelle et ouverte en permanence.



Historique de sonde



## LOGICIEL

- » Haute résolution
- » Cartes sur mesure.
- » Système dynamique et intuitif.
- » Graphiques des historiques de pêche.



Outil de gestion complet qui aide à la pêche du thon et l'optimise. Équipement entièrement autonome offrant un contrôle total des bouées et des outils de pêche, sans recours nécessaire aux technologies ou équipements alternatifs.

## AVANTAGES

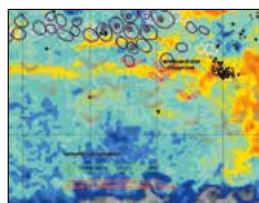
- » Fournit des informations en temps réel concernant la position GPS, le cap, la vitesse, la température de l'eau, le niveau d'énergie, l'état des émetteurs-récepteurs et le pourcentage de pêche.
- » Système dynamique et intuitif, avec affichage à fenêtres multiples et pouvant être configuré selon les besoins de chaque utilisateur.
- » Intégration du logiciel For-TunaChart (cartes de température, plancton, vent, hot-tuna points, salinité, etc.).
- » Communication en temps réel, sûre et confidentielle.

## COMMUNICATIONS

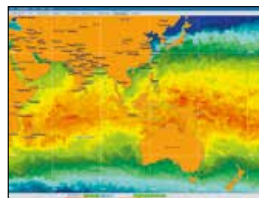
- » Communication par IP.
- » Communications sûres et confidentielles.

## LOGICIEL

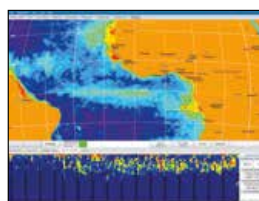
- » Haute résolution.
- » Cartes sur mesure.
- » Système dynamique et intuitif.
- » Graphiques des historiques de pêche.



Hot tuna points



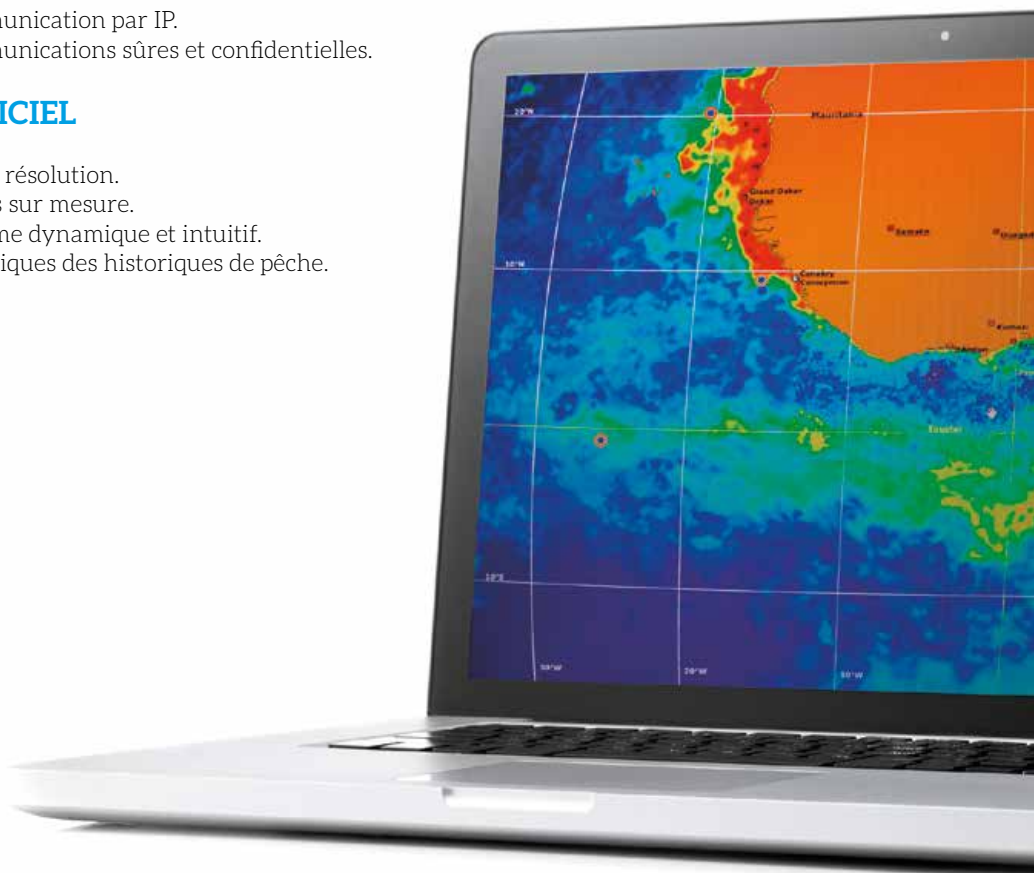
Température



Plancton



Historique de sonde



[www.zunibal.com](http://www.zunibal.com)



**ZUNIBAL** 

T. +34 944 977 010  
F. +34 944 522 814  
Idorsolo, 1  
48160 Derio  
Bizkaia - Spain