



Solución integral  
para la detección  
y pesca del atún

**ZUNIBAL** 

# Servicio integral para la pesca del atún




Ofrecemos a nuestros clientes un servicio integral, desde la investigación, el diseño, prototipo hasta la industrialización. Tenemos un control total de todos nuestros productos y servicios. De esta manera podemos adaptar los desarrollos a las necesidades de nuestros clientes así como implementar mejoras de forma más ágil.

El desarrollo global de los productos, junto con nuestra capacidad para cumplir con sus expectativas nos ha servido para ganarnos la confianza de nuestros clientes. Saben que pueden contar con nosotros 24 horas al día, 7 días a la semana. Siempre.

Queremos hacer la vida más fácil a nuestros clientes con nuestros desarrollos tecnológicos. Bajo esta premisa desarrollamos un sistema integral para la pesca de atún.





Boyas satelitarias de localización y seguimiento diseñadas para lograr una pesca eficiente y sostenible. Sabemos que la localización del objeto de un modo rápido y fiable es fundamental para alcanzar los objetivos. Por eso hemos diseñado unas boyas robustas, de alta fiabilidad, con mayor estanqueidad, fáciles de manejar y con materiales ecológicos.

Estas boyas junto con el software de gestión le permitirán un importante ahorro de tiempo y combustible además de realizar una pesca sostenible ya que trabajamos para que la explotación de los recursos pesqueros que hacemos hoy no arriesgue el futuro.



La boya TUNABAL 7 facilita una pesca eficiente y sostenible. Su construcción robusta y marinizada garantiza la estanqueidad del producto alargando así su vida útil.

Ofrece un análisis integral del Eco mediante la combinación de altas tecnologías en comunicación por satélite y la más moderna técnica de exploración ultrasónica, discriminando el Bycatch y garantizando así la sostenibilidad de los recursos pesqueros.

## VENTAJAS

- » **Flashes de localización:** flash y mensaje cada 15 min. durante 2 horas (encendido y apagado ad hoc).
- » **Transductores de alta resolución** y fabricación propia.
- » **Gestión automática del consumo de energía.**
- » **Tarifa plana única**, sin necesidad de tecnologías alternativas (email u otros equipos de comunicación).
- » **Peticiones a demanda**, abierta permanentemente, ofrece respuestas inmediatas sin necesidad de programación.
- » **Información en tiempo real:** posición GPS, rumbo, velocidad, temperatura del agua, nivel de energía, estado de los transceptores y porcentaje de pesca.

## MODOS DE FUNCIONAMIENTO

### Modo automático

- » Dos paquetes de información completos al día.
- » Envío automático de múltiples sondas diarias.
- » Análisis y representación de la sonda en la hora de máxima concentración.
- » Envío del porcentaje de capturas.
- » Gráfico e histórico de representación de las sondas.
- » Hora de inicio y frecuencia configurable por el usuario.

### Modo Manual

- » Peticiones a demanda del usuario.

### Modo tracking

- » Un mensaje cada 15 minutos durante 2 horas.

### Función lupa

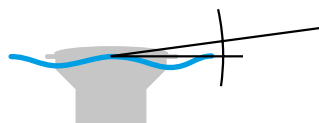
- » Configurable por el usuario.
- » Múltiples lupas diarias.
- » Envío de porcentaje de capturas.
- » Resolución por capas configurable hasta 2 cm.
- » Gráfico de porcentajes de detección de cada lupa.

### Función Fortuna

- » Petición de sonda a demanda.

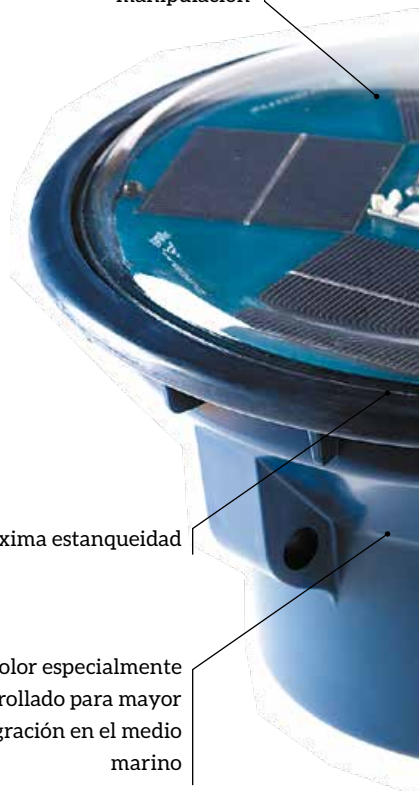
## ECOSONDA

- » Diseñada con las últimas tecnologías en exploración ultrasónica.
- » Facilita un estudio completo en tiempo real con análisis por capas de hasta 2 cm.
- » Ofrece información en tiempo real de la detección del cardumen y distribución de la biomasa.



**Superficie más plana**  
Mayor integración con el medio.

Diseñada con paneles solares, libre de mantenimiento, repuestos y consumibles, evita costes añadidos y la pérdida de estanqueidad por manipulación



Máxima estanqueidad

Color especialmente desarrollado para mayor integración en el medio marino

La boya ZUNI 7 facilita una pesca eficiente y sostenible. Diseñada con paneles solares, libre de mantenimiento, repuestos y consumibles, evita costes añadidos y la pérdida de estanqueidad por manipulación. Su construcción robusta y marinizada garantiza la estanqueidad del producto alargando así su vida útil.

## VENTAJAS

- » Flashes de localización.
- » Gestión automática del consumo de energía.
- » Tarifa plana única.
- » Peticiones a demanda.
- » Información en tiempo real.

## MODOS DE FUNCIONAMIENTO

### Modo automático

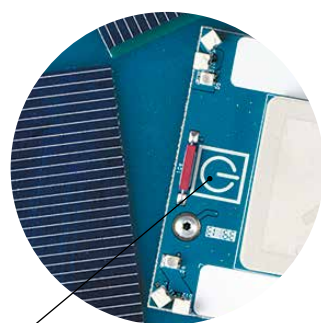
- » Dos paquetes de información completos al día.

### Modo Manual.

- » Peticiones a demanda del usuario.

### Modo tracking

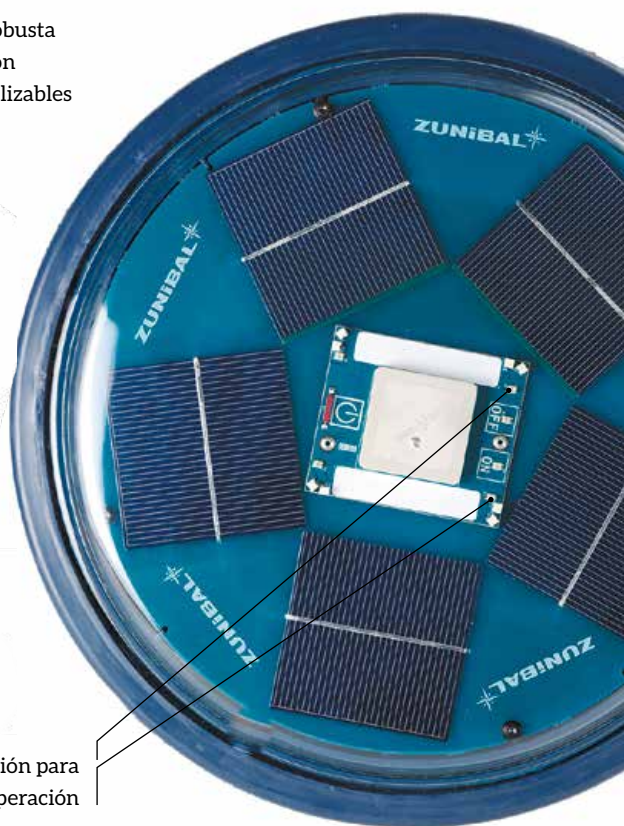
- » Un mensaje cada 15 min. durante 2 horas.



Sistema de apagado y encendido



Flashes de localización para facilitar su recuperación





**ZuniSea**  
Controller



Herramienta de gestión integral que optimiza y facilita la pesca de atún. Equipo totalmente autónomo que ofrece un control total de las boyas y de las herramientas de pesca, sin necesidad de tecnologías o equipos alternativos ya que incorpora dos comunicadores por satélite de alta velocidad.

## VENTAJAS

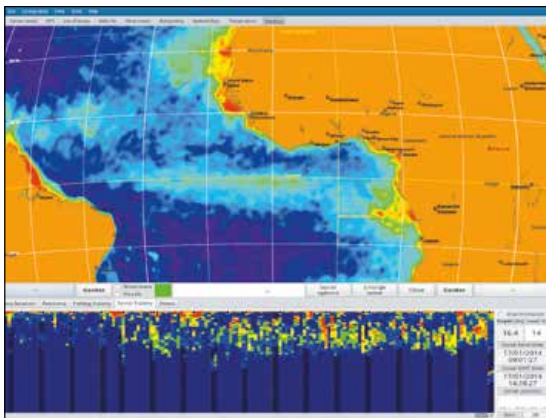
- » Autonomía de funcionamiento: simplicidad de manejo y ahorro económico.
- » Proporciona información en tiempo real de posición GPS, rumbo, velocidad, temperatura del agua, nivel de energía, estado de los transceptores y porcentaje de pesca.
- » Sistema ágil e intuitivo, con presentación multi-ventanas, configurable según las necesidades de cada usuario.
- » Integración del software For-TunaChart (mapas de temperatura, plancton, viento, hot-tuna points, salinidad, etc.)
- » Comunicación en tiempo real, segura y confidencial.

## HARDWARE

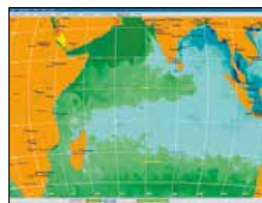
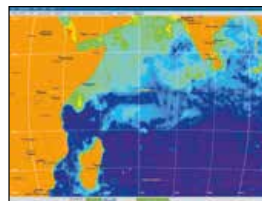
- » Nuevo Hardware de construcción robusta y marinizada.
- » CPU high speed y sin ventiladores.
- » Procesador de última generación.

## COMUNICACIONES

- » Comunicación por satélite, respuesta inmediata.
- » Dos comunicadores por satélite de alta velocidad.
- » Comunicaciones seguras y confidenciales.
- » Cobertura global real y permanentemente abierta.



Histórico de sonda



## SOFTWARE

- » Alta resolución.
- » Mapas a la carta.
- » Sistema ágil e intuitivo.
- » Gráficos de los históricos de pesca.



Herramienta de gestión integral que optimiza y facilita la pesca de atún. Equipo totalmente autónomo que ofrece un control total de las boyas y de las herramientas de pesca, sin necesidad de tecnologías o equipos alternativos.

## VENTAJAS

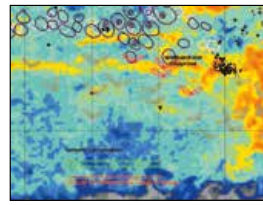
- » Proporciona información en tiempo real de posición GPS, rumbo, velocidad, temperatura del agua, nivel de energía, estado de los transeptores y porcentaje de pesca.
- » Sistema ágil e intuitivo, con presentación multi-ventanas, configurable según las necesidades de cada usuario.
- » Integración del software For-TunaChart (mapas de temperatura, plankton, viento, hot-tuna points, salinidad, etc.)
- » Comunicación en tiempo real, segura y confidencial.

## COMUNICACIONES

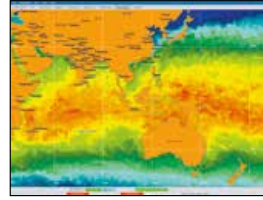
- » Comunicación por IP.
- » Comunicaciones seguras y confidenciales.

## SOFTWARE

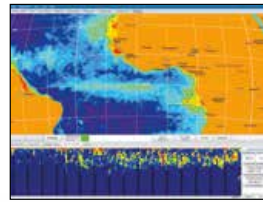
- » Alta resolución.
- » Mapas a la carta.
- » Sistema ágil e intuitivo.
- » Gráficos de los históricos de pesca.



Hot tuna points



Temperatura



Plancton



Histórico de sonda



[www.zunibal.com](http://www.zunibal.com)



**ZUNIBAL** 

T. +34 944 977 010  
F. +34 944 522 814  
Idorsolo, 1  
48160 Derio  
Bizkaia - Spain